

PRODUITS SPÉCIALISÉS DE TOIT ET SYSTÈMES DE PROTECTION ANTI-CHUTE

La solution à TOUS vos BESOINS DE TOITURE

À PROPOS DE THALER METAL

L'histoire de Thaler Metal Industries Ltée commence vers 1969 lorsque Ken Thaler, anciennement estimateur/superviseur principal d'une importante entreprise de toitures dans les années 50 et 60, reconnaît la nécessité de produits spécialisés de toiture de plus grande qualité, comme les solins, les événements, les drains de toit et autres produits d'avant-toit. La quantité élevée de fuites des toitures et les produits spécialisés exigeant une importante main-d'œuvre ont inspiré Ken à concevoir et faire la promotion d'une gamme supérieure d'accessoires pour le toit qui est toujours sans égal aujourd'hui.

FLORISSANT PARMIS LES DÉFIS QUE DOIT AFFRONTÉ LE SECTEUR DU RECOUVREMENT DE TOITURES

Des années 70 aux années 2000, Thaler a conçu, fabriqué et peaufiné une multitude d'accessoires pour le toit, y compris les solins de pénétrations mécaniques et électriques, les supports de toit (tous les métiers), les événements, les événements intermédiaires, les ancrages de sécurité anti-chute, les potences et les drains de toit. Tous les produits Thaler présentent des caractéristiques à valeur ajoutée dont il faut tenir compte lors de comparaisons.

PAR EXEMPLE, LE DÉVELOPPEMENT LE PLUS IMPORTANT, AU CENTRE DES RÉALISATIONS DE L'ENTREPRISE, UNE PREMIÈRE DANS L'INDUSTRIE, EST L'INVENTION PAR KEN THALER DE JOINTS DE SOLIN EN EPDM POUR LES PÉNÉTRATIONS DE TOIT MÉCANIQUES ET ÉLECTRIQUES. GÉNÉRALEMENT, TOUTES LES PÉNÉTRATIONS DE TOIT SONT ASSUJETTIES AUX EFFETS NUISIBLES DE LA CONDENSATION, RESPONSABLE D'ENVIRON 80 % DES FUITES DANS LES TOITURES.

Toutefois, aujourd'hui, le joint Thaler à base d'EPDM élimine l'accumulation de condensation du dessous, et l'œillet d'étanchéité triple à pression en EPDM de Thaler élimine les fuites dans le solin du dessus. La mise en œuvre de ces joints d'étanchéité de solin en EPDM dans une vaste gamme de produits de toiture Thaler représente une nouvelle génération de produits pour le toit qui répond mieux aux exigences de contrôle des fuites d'air que tout autre solin d'avant-toit sur le marché aujourd'hui.

L'ENGAGEMENT DE THALER

En maintenant sa tradition d'innovation, Thaler est sans cesse à la recherche de moyens visant à améliorer la fiabilité des systèmes de toiture. Thaler a toujours une meilleure idée (jetez un œil à nos percées en matière de produits spécialisés pour toitures métalliques). Les professionnels de la construction continueront à profiter de l'engagement de Thaler en matière de fourniture de produits de toiture à la fine pointe sans cesse améliorés, tandis que les architectes, ingénieurs, conseillers en toiture, rédacteurs de devis, entrepreneurs et propriétaires de bâtiment profitent d'une protection complète des pénétrations de toit... une affirmation soutenue par la GARANTIE THALER DE 20 ANS.





TABLE DES MATIÈRES

PG DIVISIONS

- 1** Énoncé de mission - Philosophie de l'entreprise

- 2** Solins Stack Jack

- 3** Solins de tuyau d'évacuation

- 4** Solins pour pénétrations mécaniques et électriques

- 5** Supports architecturaux de toit

- 7** Supports de toit pour équipement électrique ou mécanique

- 9** Événements intermédiaires

- 10** Événements à tirage par gravité

- 11** Ancrages anti-chute de toit - TWA - Ancrage économique

- 13** Solins fendus

- 14** Systèmes de cordage de sécurité horizontal

- 15** Drains de toit

- 17** Services de planification et d'ingénierie

- 19** Accessoires de rechange pour toit



ÉNONCÉ DE LA MISSION

Écouter consciencieusement les besoins de nos partenaires et être responsable envers la prestation de connaissances techniques, de produits de qualité supérieure et des services qui profiteront à leur entreprise.

KEN THALER

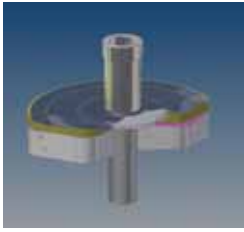
PHILOSOPHIE D'AFFAIRES DE THALER

Effectuer la recherche, la conception et la production d'une gamme de produits pour le toit qui offrira un rendement supérieur et une durée plus longue par rapport aux produits semblables offerts par la concurrence.

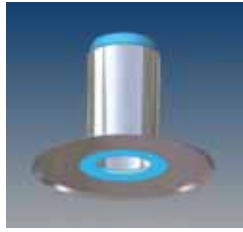




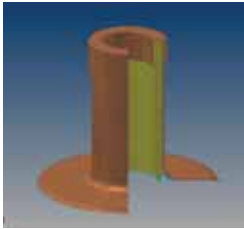
SOLINS STACK JACK^{MC}



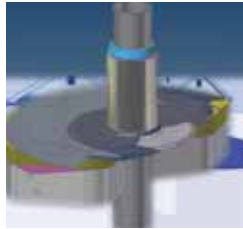
SJ-24 / SJ-25
Capuchon amovible
SOLINS STACK JACK^{MC}



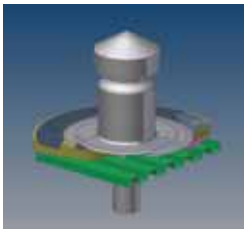
SJ-34 / SJ-35 / SJ-36
SOLINS STACK JACK^{MC}



SJ-26 / SJ-27
Capuchon amovible
SOLINS STACK JACK^{MC}



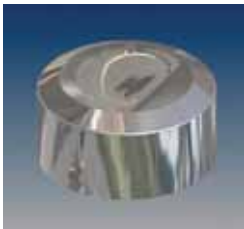
SJ-37 / SJ-38 / SJ-39
SOLINS STACK JACK^{MC}



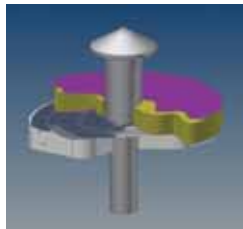
SJ-31 Anti-vandalisme
SOLINS STACK JACK^{MC}



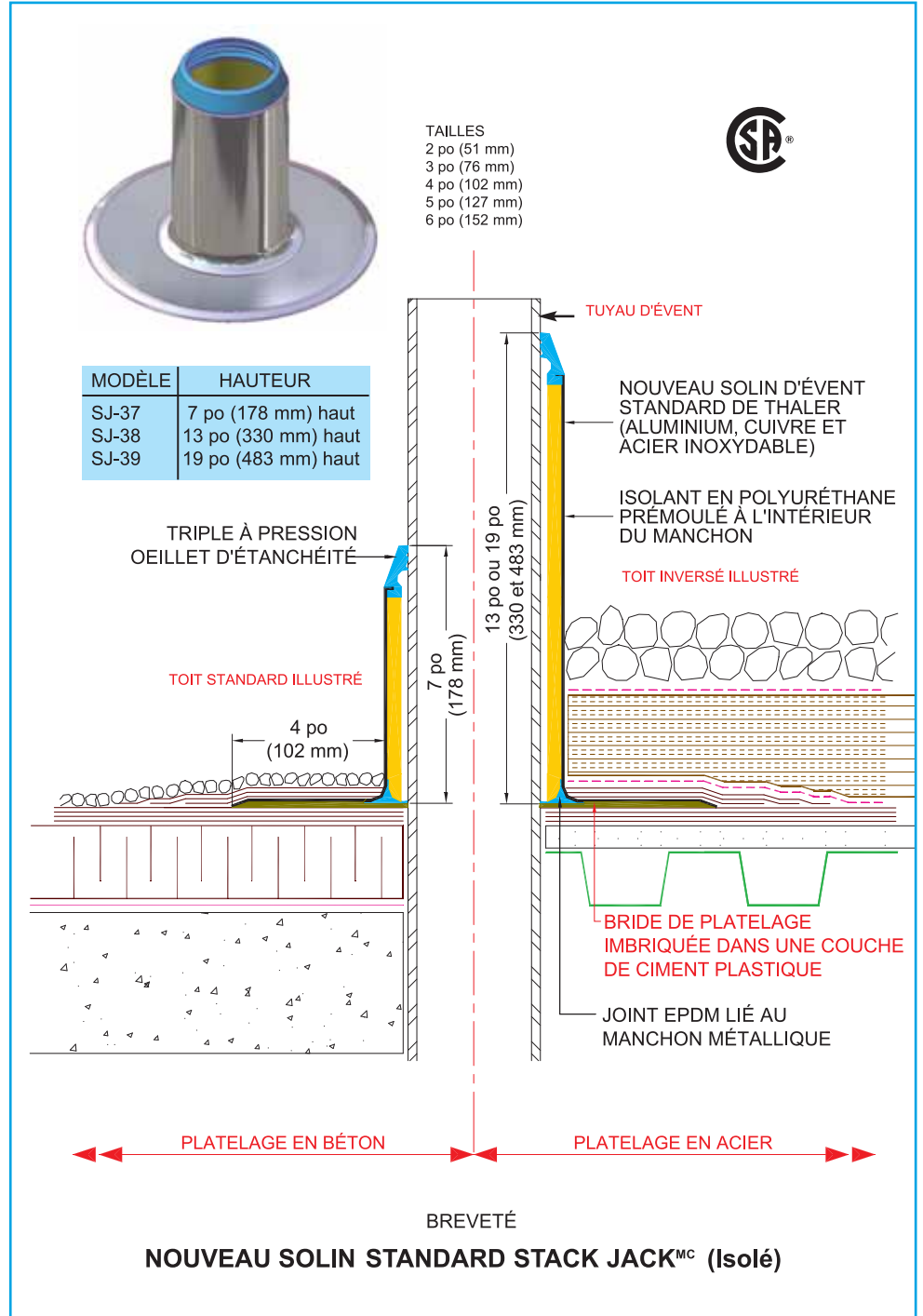
SJ-44 / SJ-45
Toit en pente
SOLINS STACK JACK^{MC}



SJ-33 Capuchon d'évent
anti-vandalisme
SOLINS STACK JACK^{MC}

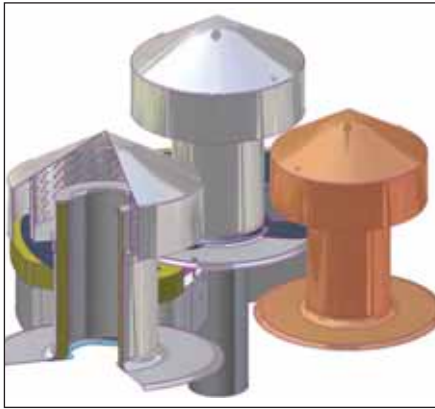


SJ-VPC Anti-vandalisme
SOLINS STACK JACK^{MC}

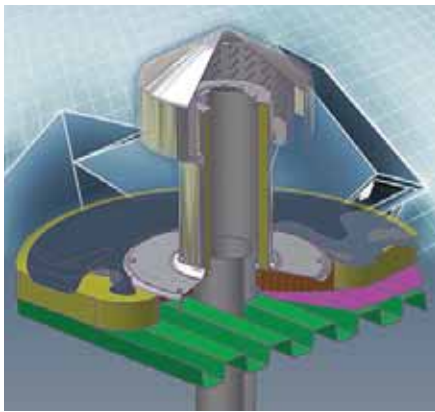




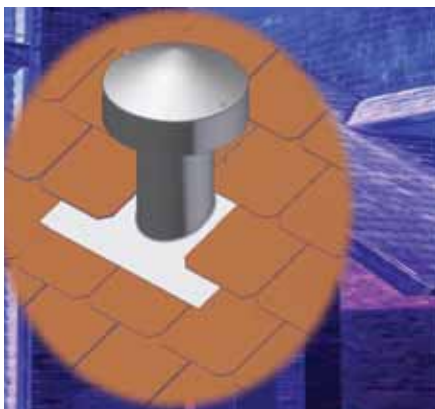
SOLINS DE TUYAU D'ÉVACUATION



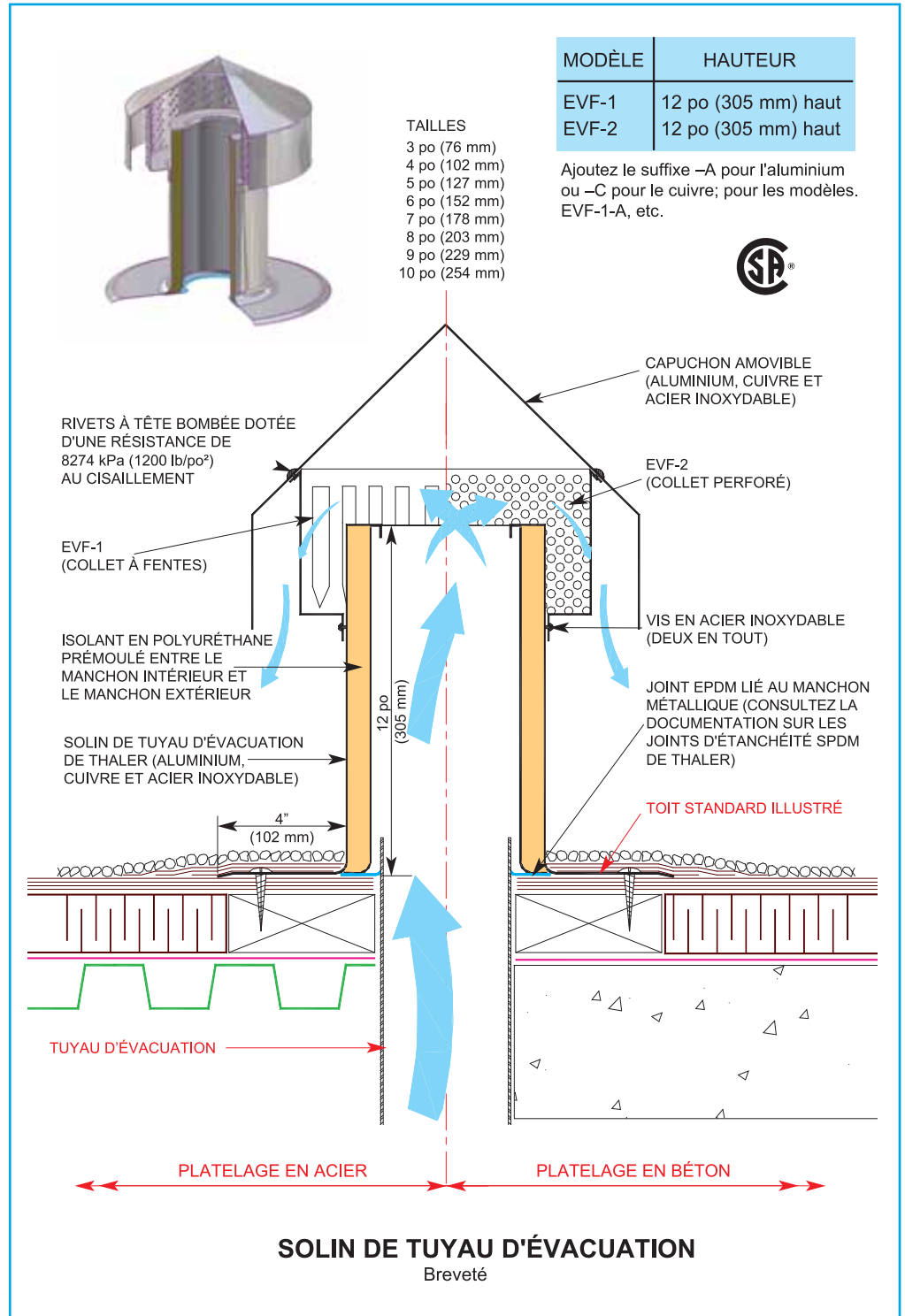
EVF-1 / EVF-2
Solin de tuyau d'évacuation



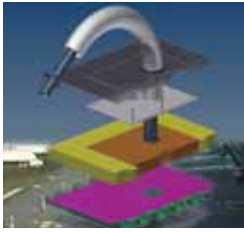
EVF-1
Solin de tuyau d'évacuation



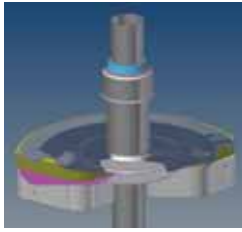
EVF-3 / EVF-4
Solin de tuyau d'évacuation



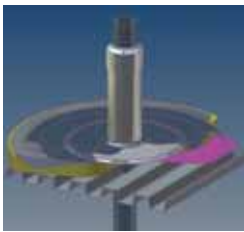
SOLINS POUR PÉNÉTRATIONS MÉCANIQUES ET ÉLECTYRIQUES



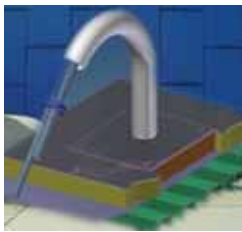
MEF-2A1
Solín étanche pour
conduite flexible



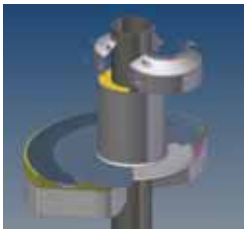
MEF-9
Solín pour tuyau de gaz Modcon



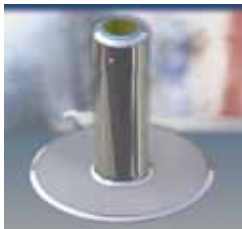
MEF-1
Solín pour conduite rigide



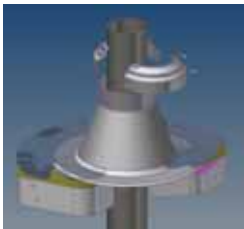
MEF-2A
Solín pour conduite flexible



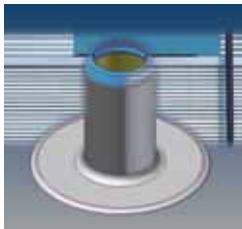
MEF-3A
Solín pour tuyau chaud



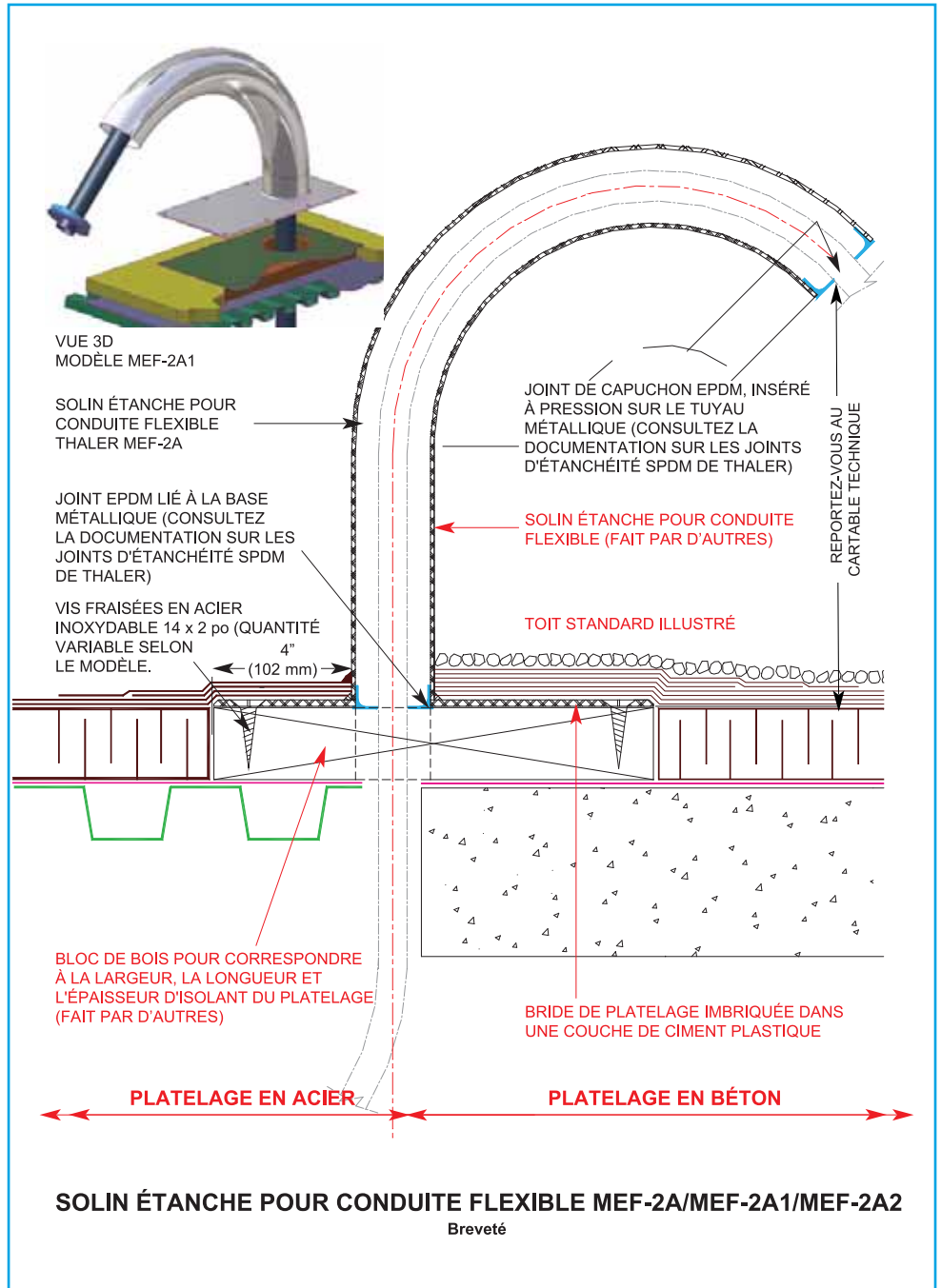
MEF-AE1 Type B
Solín pour conduite rigide



MEF-4A
Solín d'évent « B »

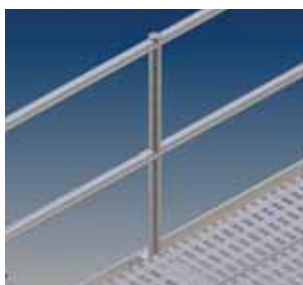


MEF-AE1 Type A
Solín pour conduite rigide simple

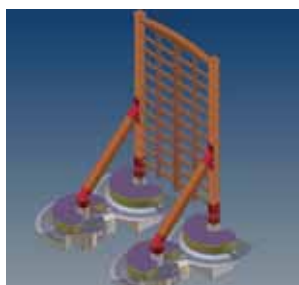




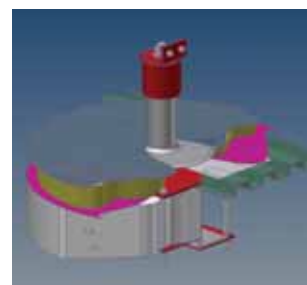
SUPPORTS ARCHITECTURAUX DE TOIT



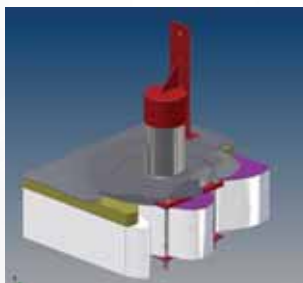
ARS-102
Passerelle d'évacuation
d'urgence



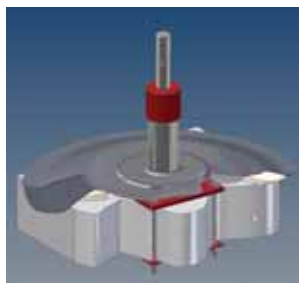
ARS-200 et ARS-210
Treillis et support de toit



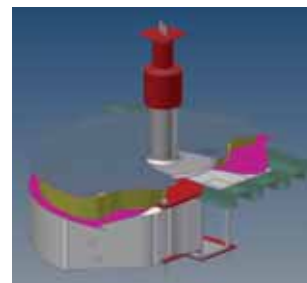
ARS-520 Support de toit
pour escalier métallique
Limon décalé



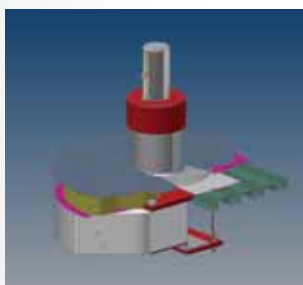
ARS-115
Balustre



ARS-400
Support de mât ou de
montant de toit



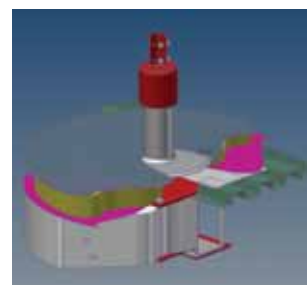
ARS-530
Support de toit pour une
plate-forme d'escalier



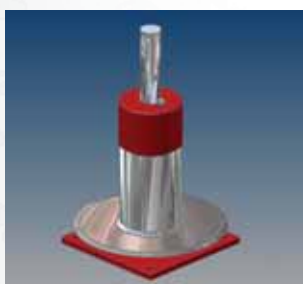
ARS-122
Support d'antenne parabolique
de toit



Unité de climatisation ARS-450
Support de barrière de toit



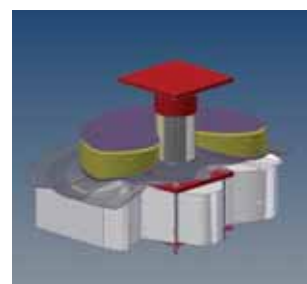
ARS-540
Support de toit à angle droit



ARS-133
Support d'antenne de toit



ARS-510
Metal Stair Roof Support

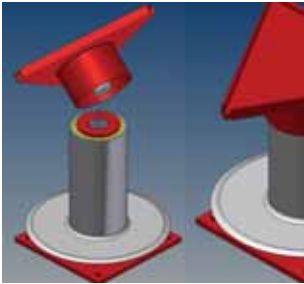


ARS-550
Support à plaque de toit

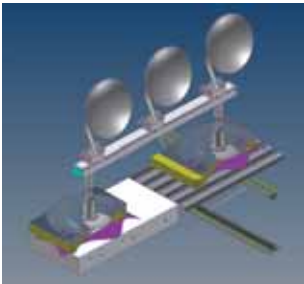
Veuillez prendre note que les produits Thaler peuvent être améliorés de temps à autre et sont assujettis à des modifications sans préavis.

NUMÉRO DE MODÈLE	TUYAU DE SOUTIEN EN ACIER INOXYDABLE CREUX			FILET Ø	PLAQUE		PLAQUE DE SUPPORT	Ø DE BOULON DE FIXATION
	Hauteur	Ø extérieur	Épaisseur		Fixation par boulon	Fixation par soudure		
ARS-550	14 po (356 mm)	2-3/8 po (60 mm)	1/4 po (6 mm)	1 po (25 mm)	1/4 po X 12 po X 12 po (6 mm x 305 mm x 305 mm)	3/8 po X 4 po X 4 po (10 mm x 102 mm x 102 mm)	1/4 po X 8 po X 8 po (6 mm x 203 mm x 203 mm)	1/4 po (6 mm)
ARS-550-1	14 po (356 mm)	3-1/2 po (89 mm)	1/4 po (6 mm)	2 po (51 mm)	3/8 po X 12 po X 12 po (10 mm x 305 mm x 305 mm)	1/2 po X 6 po X 6 po (13 mm x 152 mm x 152 mm)	1/2 po x 12 po x 12 po (12 mm x 305 mm x 305 mm)	3/8 po (10 mm)
ARS-550-2	14 po (356 mm)	4-1/2 po (114 mm)	1/4 po (6 mm)	2 po (51 mm)	3/4 po X 12 po X 12 po (19 mm x 305 mm x 305 mm)	5/8 po X 8 po X 8 po (16 mm x 203 mm x 203 mm)	3/4 po x 12 po x 12 po (19 mm x 305 mm x 305 mm)	5/8 po (16 mm)

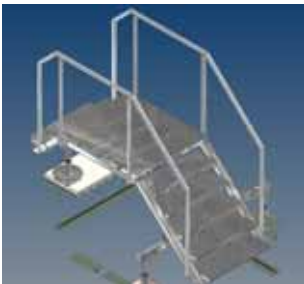
POUR LES SUPPORTS DE HAUTEUR NON STANDARD (AUTRE QUE 14 po - 356 mm), AJOUTEZ LE SUFFIXE « NS » AU NUMÉRO DE MODÈLE. PAR EXEMPLE, ARS-550-2/NS



ARS-575 Support d'antenne de toit triangulaire ARS-575



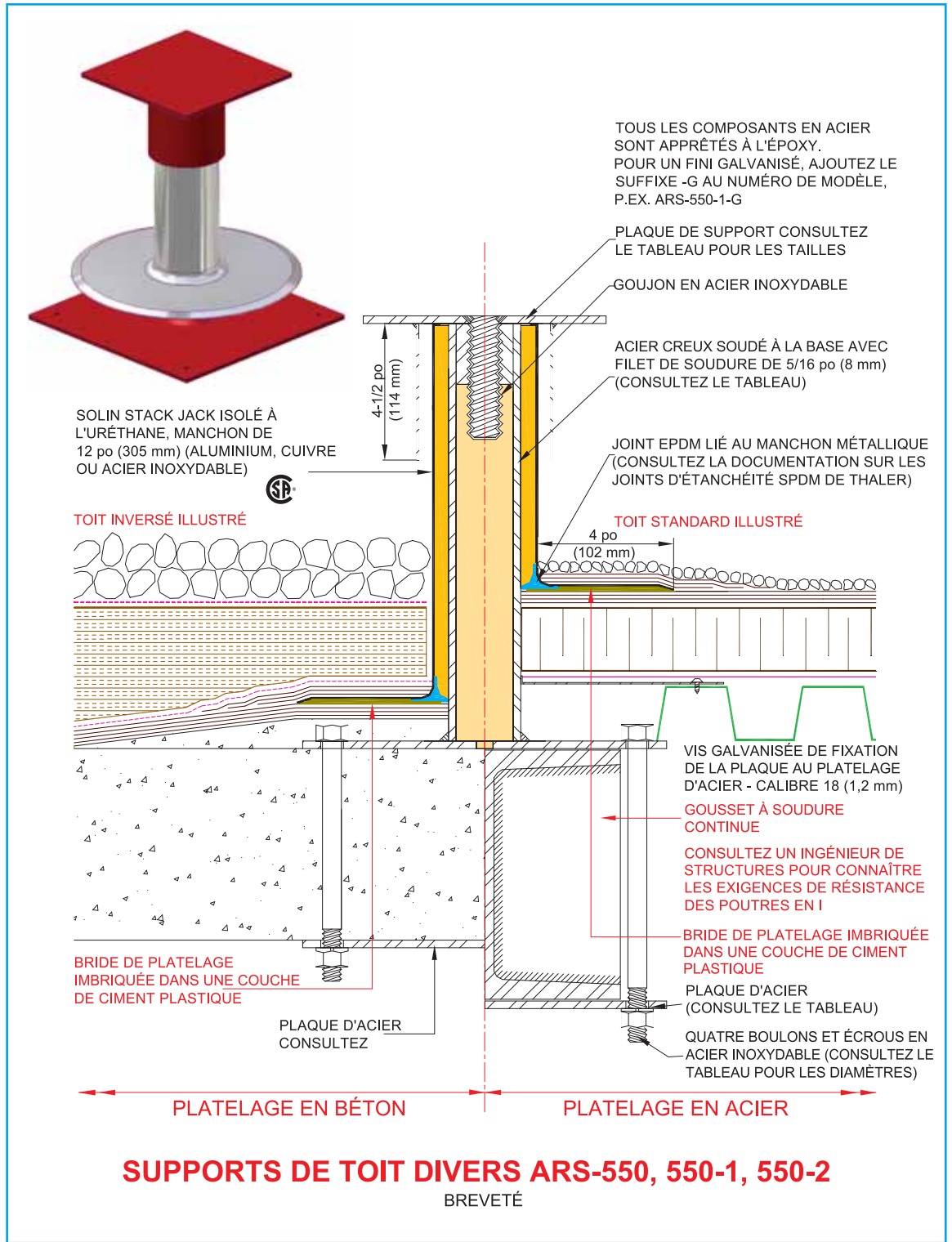
ARS-590 Support d'antenne parabolique de toit



ARS-680 Escalier de contournement

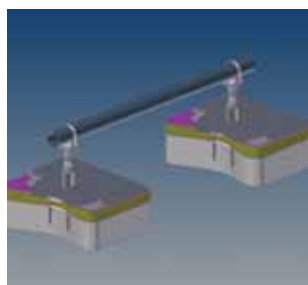


ARS-685 Accès inclinable Support d'échelle et de toit

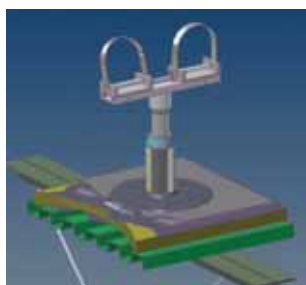




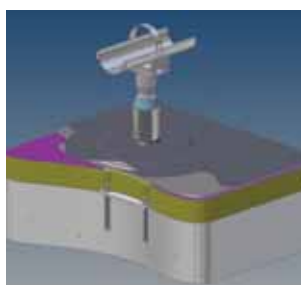
SUPPORTS DE TOIT POUR ÉQUIPEMENT ÉLECTRIQUE OU MÉCANIQUE



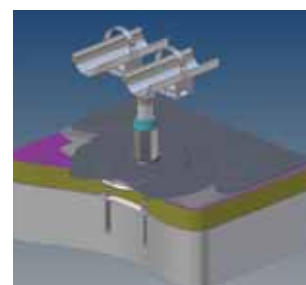
MERS-600A
Support de tuyau



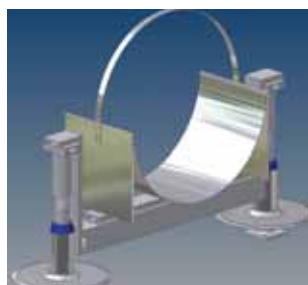
MERS-605
Support de tuyau double



MERS-610 Support de tuyau
(simple, isolé)



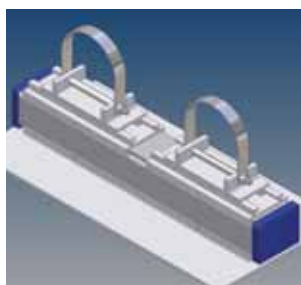
MERS-615 Support de tuyau
(double, isolé)



MERS-650 Support de grand
tuyau pour réfection de toit



MERS-700
Support d'éclairage de toit



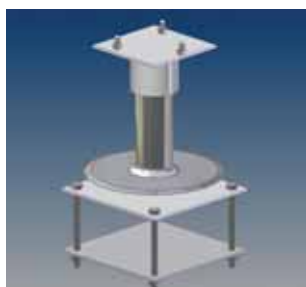
MERS-707 Support de
conduites/canalisations de gaz



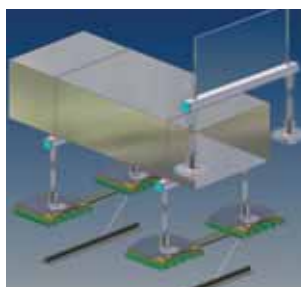
MERS-708 Support étagé
de canalisations de gaz



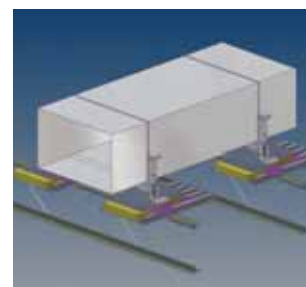
MERS-730 Support
d'éclairage de sécurité



MERS-740
Support d'éclairage divers



MERS-800A
Support de gaine



MERS-850A Support de
gaine de réfection de toit



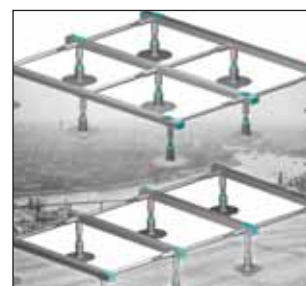
MERS-900A Support de toit
pour unité de traitement de l'air



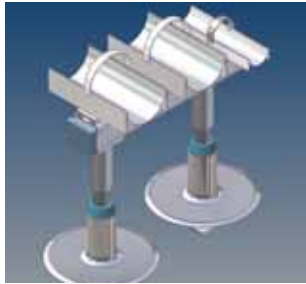
MERS-910 Support d'unité
de traitement de l'air pendant
la réfection



MERS-915A Support de toit
pour unité de traitement de l'air
Petites unités multiples



MERS-925 Support de toit
pour unité de traitement de l'air



MERS-630 Support de tuyau en aluminium (grand, isolé)



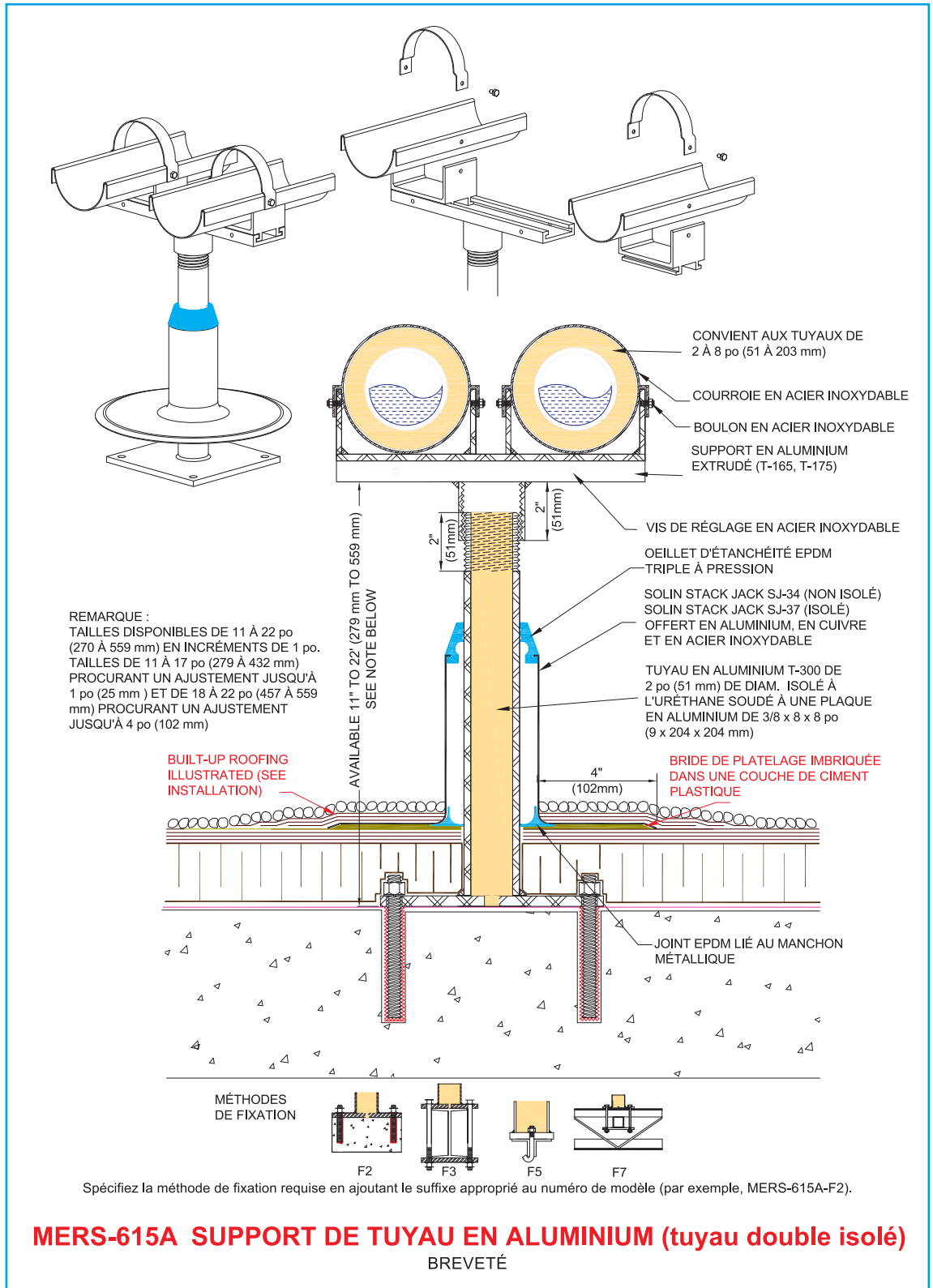
MERS-709 Support combiné de tuyau/escalier de contournement



MERS-900A Support de toit pour unité de traitement de l'air

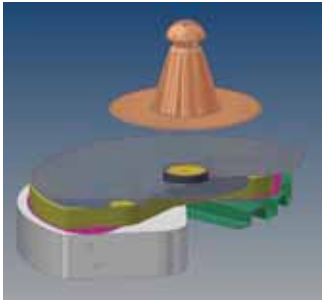


MERS-930A Support d'unité de traitement de l'air pendant la réflexion

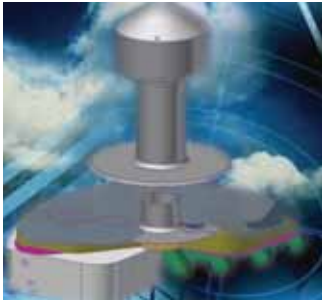




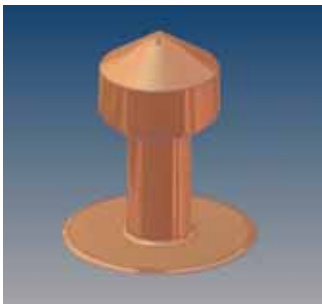
ÉVÉNEMENTS INTERMÉDIAIRES



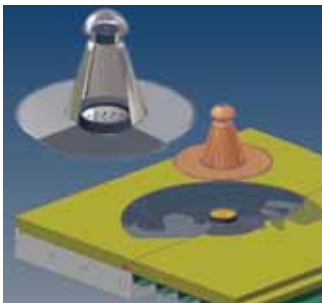
RV-1A / RV-1C
Événement intermédiaire à deux sens



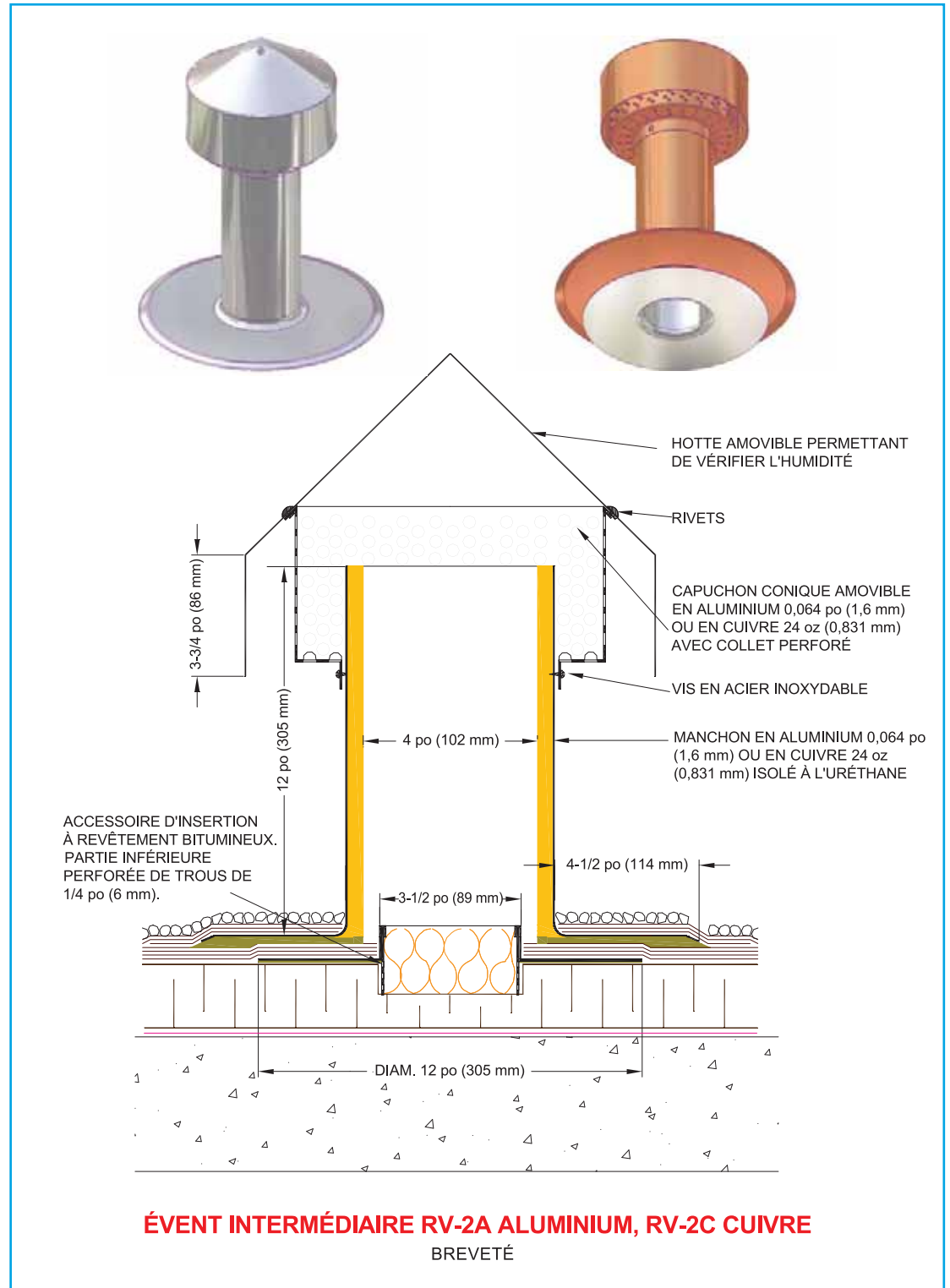
RV-2A / RV-2C
Événement intermédiaire à deux sens



RV-2A / RV-2C
Événement intermédiaire à deux sens

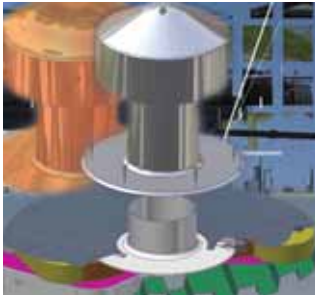


RV-3A / RV-3C
Événement intermédiaire à un sens

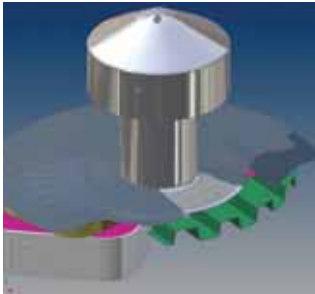




ÉVÉNEMENTS À TIRAGE PAR GRAVITÉ



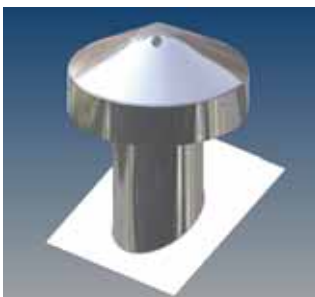
GAV-1A / GAV-1C / GAV-1SS
Événement à tirage par gravité (petit)



GAV-2A / GAV-2C / GAV-2SS
Événement à tirage par gravité (grand)



GAV-3A / GAV-3C / GAV-3SS
Événement à tirage par gravité
(petit - toit en pente)



GAV-4A / GAV-4C / GAV-4SS
Événement à tirage par gravité
(grand)



CALCUL DU NOMBRE D'ÉVÉNEMENTS À TIRAGE PAR GRAVITÉ

Un espace de ventilation de 144 po² (930 cm²) est nécessaire pour ventiler un espace de toit de 300 pi² (1/300). Au moins deux événements sont nécessaires pour ventiler tout espace de comble. L'efficacité de ventilation est directement proportionnelle au nombre d'événements utilisés.

Par exemple : Quatre événements chacun de 36 po² (232 cm²) de superficie de ventilation sur un toit de 300 pi² (28 m²) sont préférables à deux événements de 72 po² (464 cm²) de superficie de ventilation. L'augmentation du nombre d'événements, tout en maintenant la superficie de ventilation en réduisant la taille de chaque événement, permet aux événements de tirer l'air des coins du toit, augmentant du coup l'efficacité de ventilation et évitant la formation de condensation.

DIAMÈTRE INTÉRIEUR DE L'ÉVÉNEMENT	SUPERFICIE DE VENTILATION (50 po)
76mm (3")	7.0686 (46 cm ²)
102mm (4")	12.5664 (81 cm ²)
127mm (5")	19.6350 (127 cm ²)
152mm (6")	28.2744 (182 cm ²)
178mm (7")	38.4846 (248 cm ²)
203mm (8")	50.2656 (324 cm ²)
229mm (9")	63.6174 (410 cm ²)
254mm (10")	78.5400 (507 cm ²)

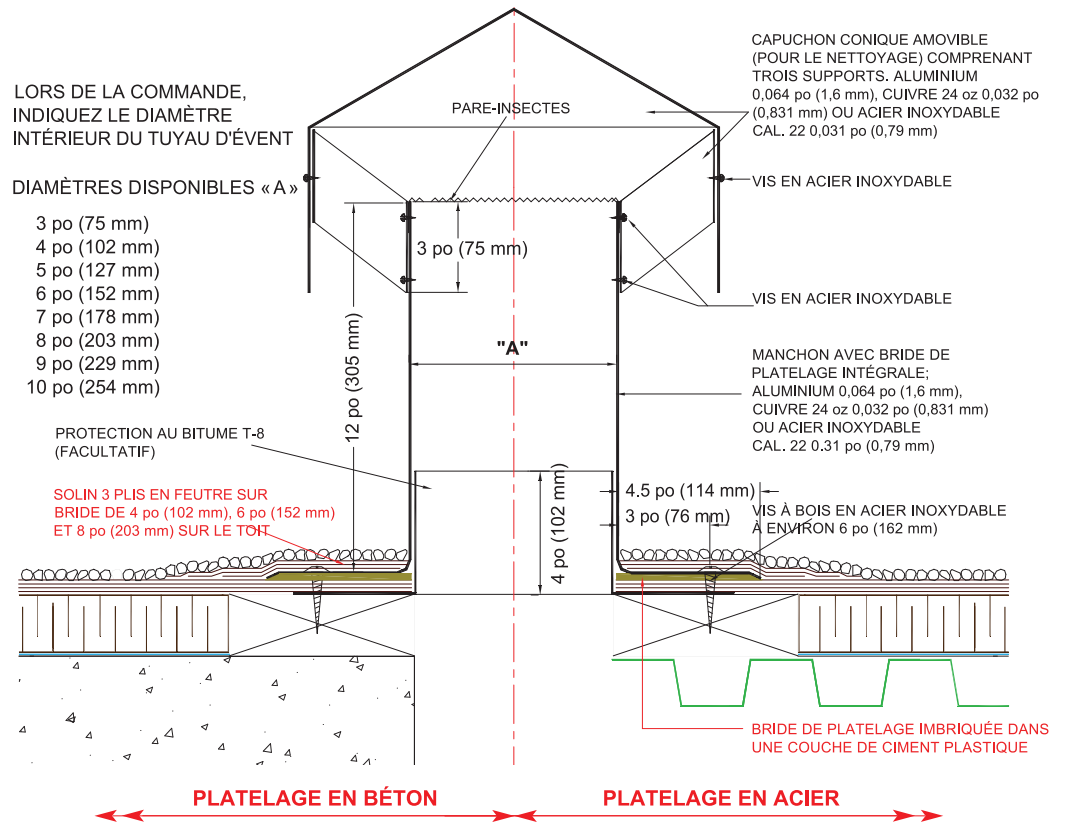
LORS DE LA COMMANDE, INDIQUEZ LE DIAMÈTRE INTÉRIEUR DU TUYAU D'ÉVÉNEMENT

DIAMÈTRES DISPONIBLES « A »

- 3 po (75 mm)
- 4 po (102 mm)
- 5 po (127 mm)
- 6 po (152 mm)
- 7 po (178 mm)
- 8 po (203 mm)
- 9 po (229 mm)
- 10 po (254 mm)

PROTECTION AU BITUME T-8 (FACULTATIF)

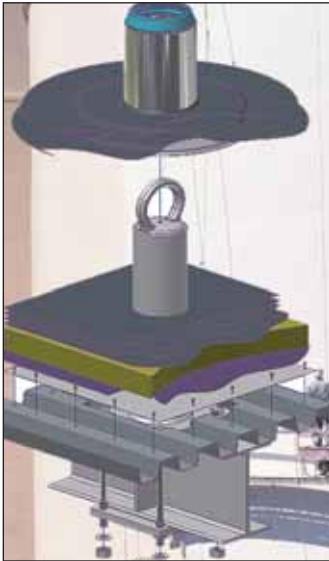
SOLIN 3 PLIS EN FEUTRE SUR BRIDE DE 4 po (102 mm), 6 po (152 mm) ET 8 po (203 mm) SUR LE TOIT



ÉVÉNEMENTS À TIRAGE PAR GRAVITÉ GAV-1A, GAV-1C, GAV-1SS (événements de petite taille)



ANCRAGES ANTICHUTE



FARA -3/-13/-13SS/
-13U/-13USS
Boulonnage sur poutre



FARA -33/-43/-43SS/-43U/-43USS
FARA -35/-45/-45SS/-45U/-45USS



FARA -1/-11/-11SS/
-11U/-11USS
Boulon traversant



FARA -31/-41/-41SS/
-41U/-41USS
« OEILLET » à boulon traversant



FARA -2/-12/-12SS/
-12U/-12USS
Boulon adhésif



FARA -32/-42/-42SS/
-42U/-42USS
« OEILLET » à boulon traversant



FARA -4/-14/-14SS/
-14U/-14USS
Soudable



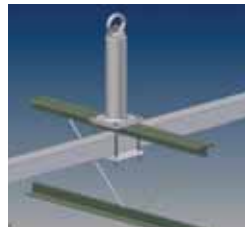
FARA -33/-43/-43SS/
-43U/-43USS « OEILLET » à
boulonnage sur poutre



FARA -5/-15/-15SS/
-15U/-15USS
Soudure sur place



FARA -34/-44/-44SS/
-44U/-44USS
« OEILLET » soudable



FARA -36/-46/-46SS/
-46U/-46USS « OEILLET »
OWSJ à boulonnage sur support



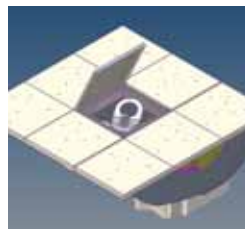
FARA -37/-47/-47SS/
-47U/-47USS « OEILLET »
Coeur de boulon précoûlé



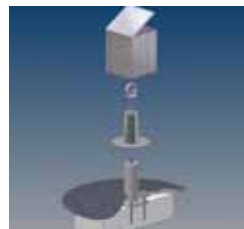
FARA -82/-92/-92U/
ANCRAGE MURAL
Soudure sur place



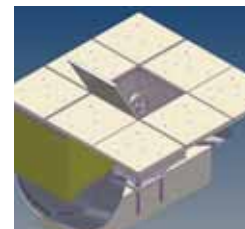
FARA -84/-94/-94SS/
-94U/-94USS
Boulon de revêtement



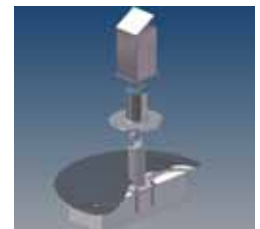
FARA -96
ANCRAGE DE TERRASSE



FARA -96A/-106A/-106ASS/
-106AU/-106AUSS Ancre
antichute de terrasse de toit



FARA -96A/-106A/-106ASS/-106AU
/-106AUSS Ancre antichute de
de terrasse de toit – vue aérienne



FARA -96B/-106B/-106BSS/
-106BU/-106BUSS Ancre
antichute de terrasse de toit

DEUX ANCRAGES (ECONO)
RENSEIGNEZ-VOUS SUR CE
PRODUIT AUPRÈS DE NOTRE
ÉQUIPE D'INGÉNIEURS
DES ANCRAGES (ECONO) QUI
RÉPONDENT AUX NORMES
CANADIENNES ET AMÉRICAINES
À PRIX CONCURRENTIEL



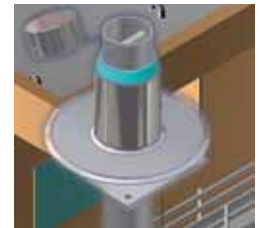
FARA -150
Base de potence



FARA -155
Potence amovible



FARA -170
Montant et bras pivotant



FARA -180
Ancre antichute pour corde

* POUR SOLUTIONS NON STANDARD, VEUILLEZ COMMUNIQUER AVEC LE BUREAU



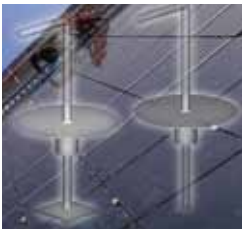
FARA-7/-17/-17SS/
-17U/-17USS
Coeur de boulon précoulé



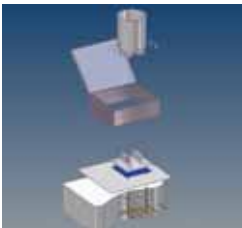
FARA-35/-45/-45SS/
-45U/-45USS
« OEILLET » coulé sur place



FARA-85/-95/-95U/
Ancre mural

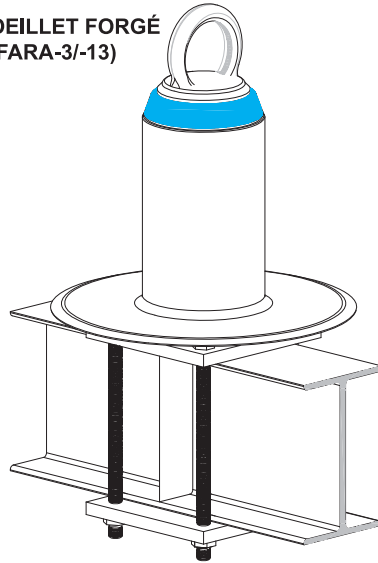


FARA-100/-101/-110/
Butée de corde antichute

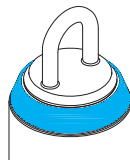


FARA-1500
Base de potence encastrée

**OEILLET FORGÉ
(FARA-3/-13)**



**OEILLET DE
BOULON EN U
(FARA-13U)**



OEILLET D'ÉTANCHÉITÉ
EPDM TRIPLE À PRESSION

TOIT STANDARD MONTRÉ

BRIDE DE PLATELAGE
IMBRIQUÉE DANS UNE
COUCHE DE CIMENT
PLASTIQUE

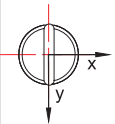
PLAQUE DE 5/8 X 8 X 8 po
(16 mm x 203 mm x 203 mm)

GOUSSETS DE
CONCURRENTS
(AU BESOIN)

Les ancrages sont aussi
disponibles en acier inoxydable
(FARA-13SS/-13USS) p.ex.,
oeillet, tuyau creux, plaques
de base, fixations et solin.

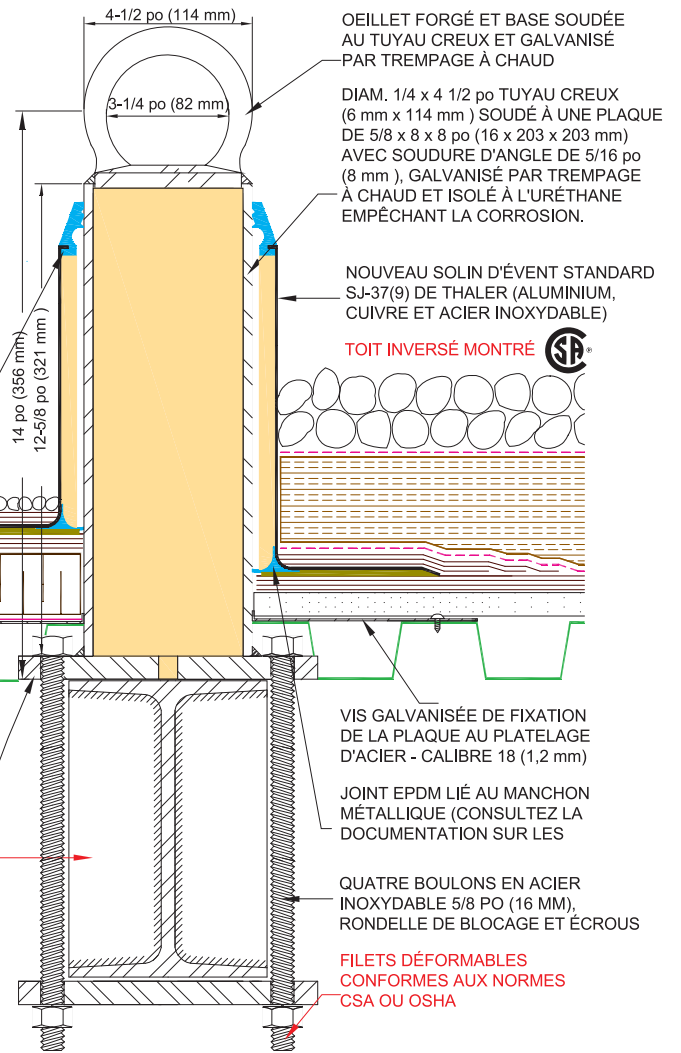
Type d'ancrage	Construction d'oeillet	Direction de la charge	Déflexion après le relâchement d'une charge de 5 400 lb (24,03 kN)
FARA-3	Oeillet forgé, galvanisé	Perpendiculaire à l'oeillet (x) Parallèle à l'oeillet (y)	0,016 po (0,406 mm) 0,008 po (0,203 mm)
FARA-13	Oeillet forgé, acier inoxydable	Perpendiculaire à l'oeillet (x) Parallèle à l'oeillet (y)	0,046 po (1,168 mm) 0,013 po (0,330 mm)
FARA-13U	Boulon en U, acier inoxydable	Perpendiculaire à l'oeillet (x) Parallèle à l'oeillet (y)	0,203 po (5,156 mm) 0,019 po (0,482 mm)

RAPPORTS D'ESSAI
DISPONIBLES SUR
DEMANDE



Direction
d'attache type

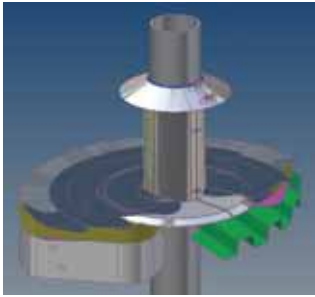
Remarque : Les ancrages sont conçus pour résister sans fracture ou extraction à une force de 5 400 lb (24,03 kN) appliquée dans la direction de plus grande faiblesse (x).



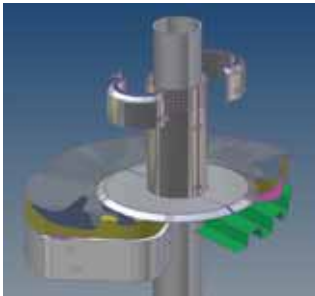
**ANCRAGES ANTICHUTE POUR TOIT FARA-3/-13/-13U FALL (à boulonnage sur poutre)
BREVETÉ**



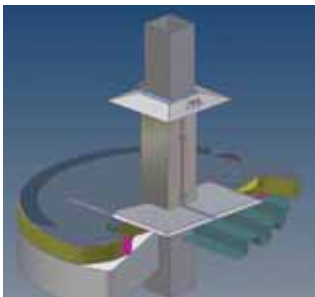
SOLINS FENDUS



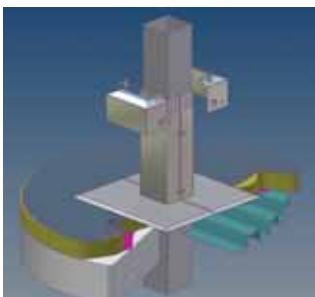
SPJ-1
Solin fendu rond



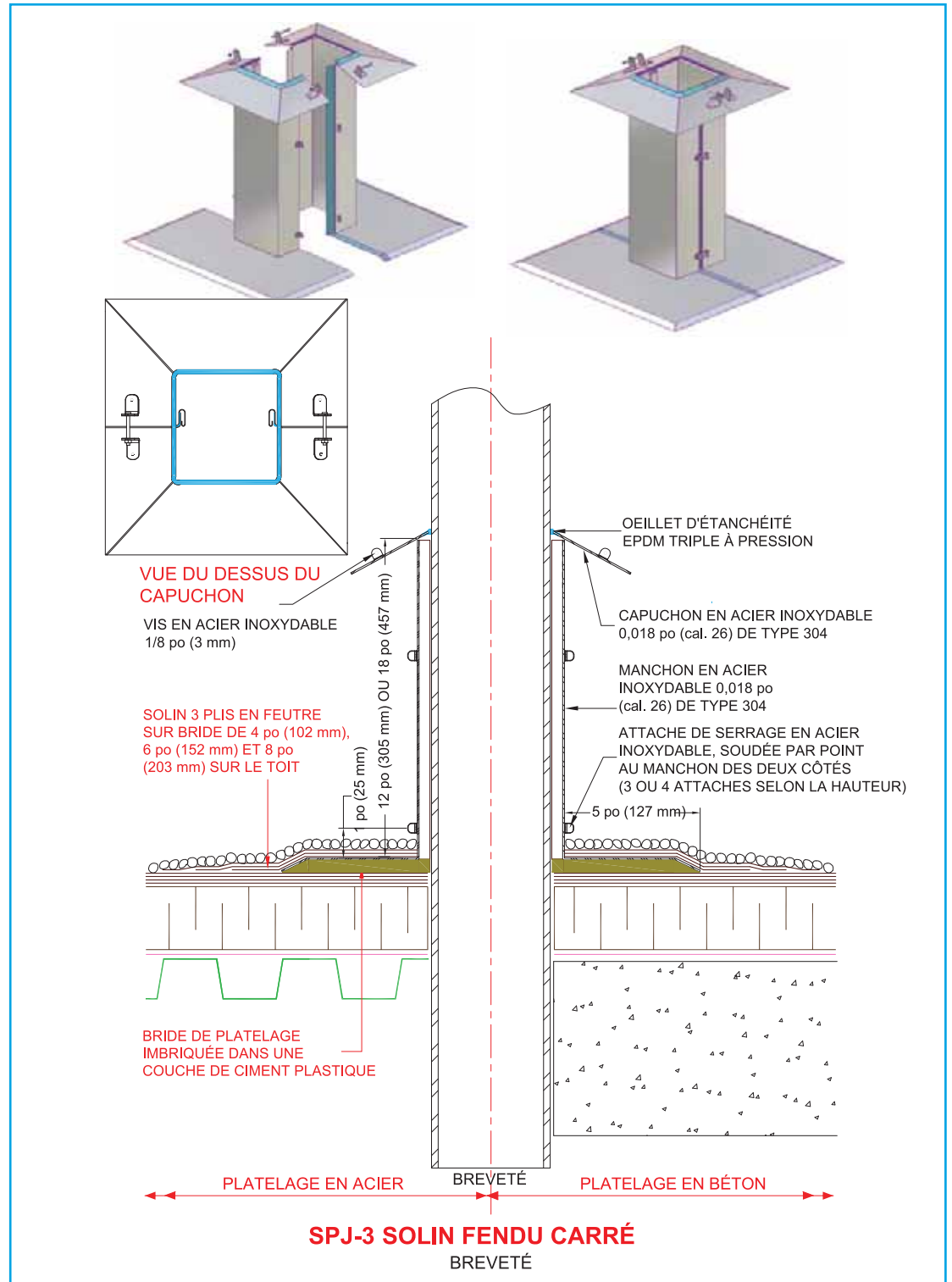
SPJ-2
Solin fendu rond



SPJ-3
Solin fendu carré



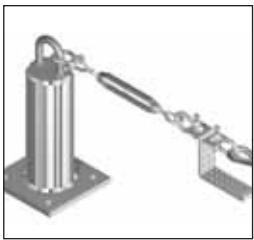
SPJ-4
Capuchon ventilé de solin fendu carré



SYSTÈMES DE CORDAGE DE SÉCURITÉ HORIZONTAL



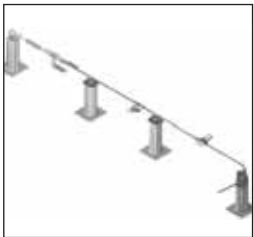
K-700 (3)
Ancrage de coin avec tendeur
et dispositif de freinage



K-700 (4)
Loquet avec tendeur



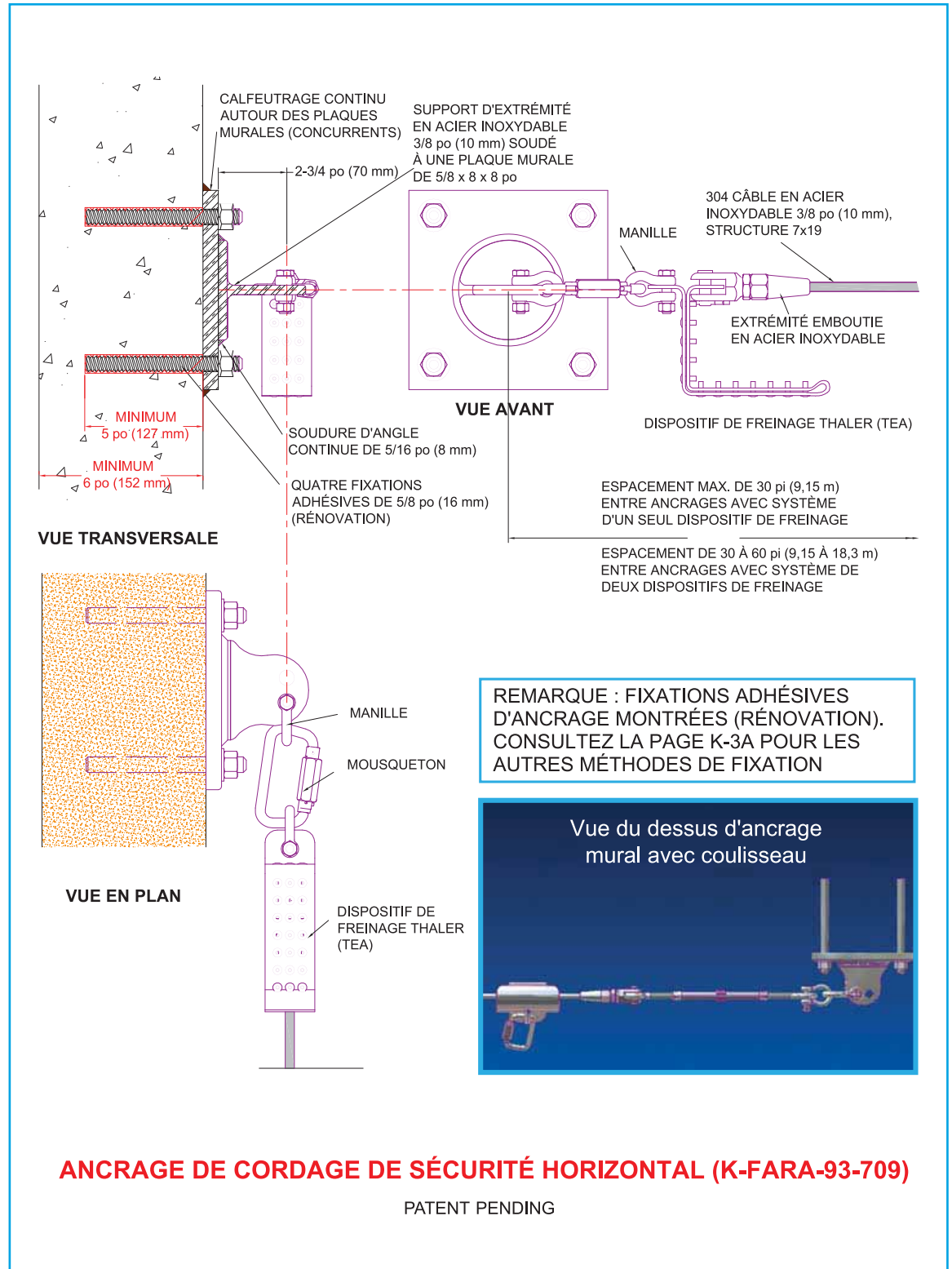
K-700 (7)
Câble de déplacement



K-700 (9)
Ligne droite simple



K-700 (10)
Ancrage de coin

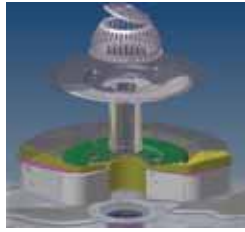




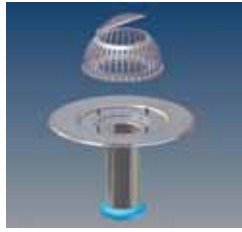
DRAINS DE TOIT



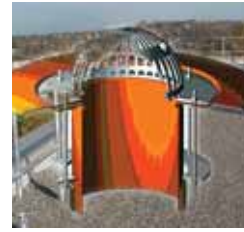
RD-1C Drain de toit
antivandalisme en cuivre



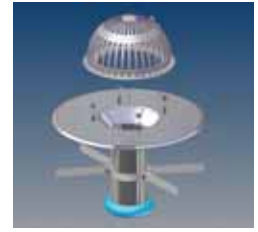
RD-4 Drain de toit
antivandalisme



RD4-RR Drain de toit
antivandalisme



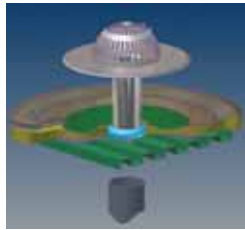
RD-4-8, RD-10 Grand drain de
toit antivandalisme avec nouveau
dôme de 16 po



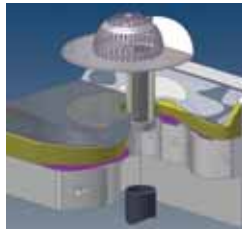
RD-7 RR Drain de toit
antivandalisme



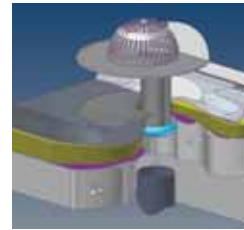
RD-14 Drain de toit
antivandalisme



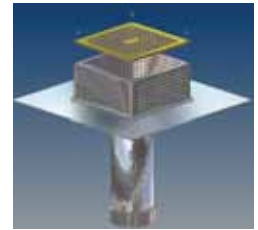
RD-14 RR Drain de toit
antivandalisme



RD-16 Drain de toit
antivandalisme



RD-16 RR Drain de toit
antivandalisme



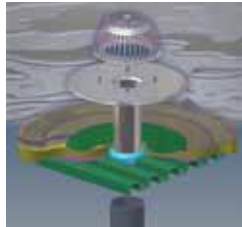
RD-19 SS Drain de toit
antivandalisme en acier
inoxydable



RD-24 Drain de toit
antivandalisme



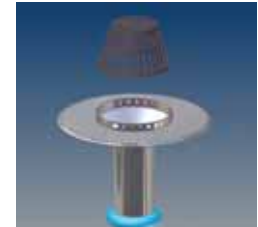
RD-24-8, RD-24-10
Drain de toit antivandalisme



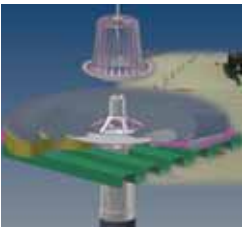
RD-24 RR Drain de toit
antivandalisme pour rénovation



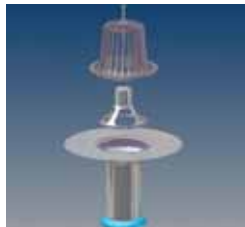
RD-28 Drain de toit
économique



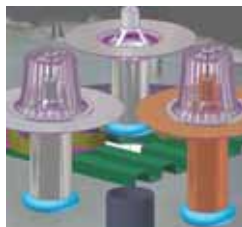
RD-28 RR Drain de toit de
rénovation économique



RDX-30 Drain de toit
économique



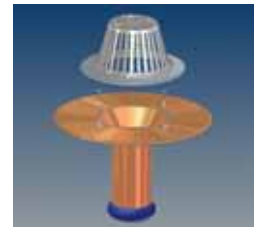
RDX-30 RR Drain de toit de
rénovation économique



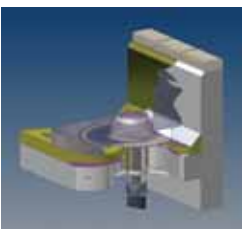
RDX-30 RR Drain de toit



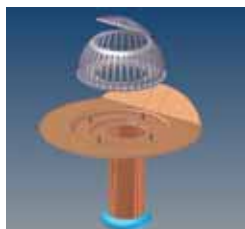
RD-38 Drain de toit
économique



RD-38 RR Drain de toit de
rénovation économique



RD-160 Drain de toit
antivandalisme



RD-160 RR Drain de toit
antivandalisme



RD-240 Drain de toit
antivandalisme



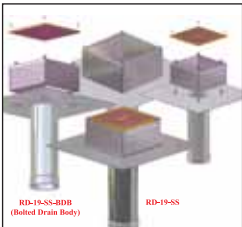
RDX-300 Drain de toit
économique



RDX-300 RR Drain de toit de
rénovation économique



RD-7-8 Grand drain de toit antivandalisme avec nouveau dôme de 16 po



RD-19 SS-RR Drain de toit en acier inoxydable pour rénovation



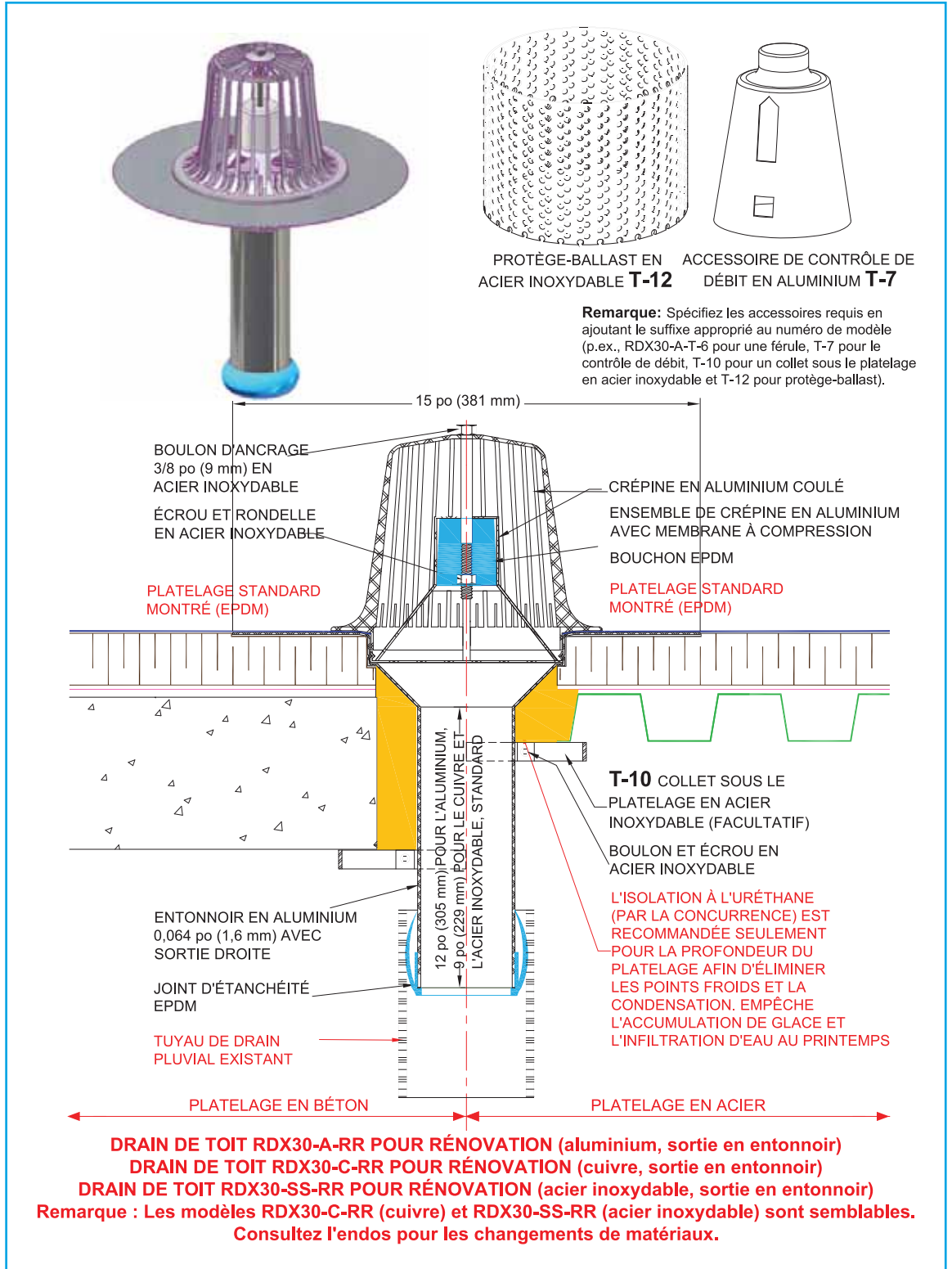
RD-29 RR Drain de toit économique



RD-39 Drain de toit économique



DD-1A Drain de terrasse





SERVICES DE PLANIFICATION ET D'INGÉNIERIE



Des plans de disposition techniques officiels ou des dessins d'atelier pour systèmes de protection antichute, y compris les détails de section, peuvent être produits pour tout bâtiment dans tout état structural sans obligation, pourvu que des produits Thaler soient spécifiés. Conformément aux exigences de l'OSHA, des normes du travail, de la sécurité, etc., les ancrages de toit sont situés de manière à offrir la disposition la plus sécuritaire et la plus économique possible. Des instructions d'installation détaillées sont fournies avec chaque produit Thaler pour une installation par des tiers ou par Thaler, si tel est votre désir.

ÉCHANTILLONS

Thaler fournira des échantillons sans frais aux rédacteurs de devis sur demande, pourvu que les échantillons soient remis à la fin de l'évaluation.

SPÉCIFICATIONS

Les spécifications (format de section) pour les ancrages antichute de toit détaillant le produit, la méthode d'installation et les charges structurelles sont également fournies.

ESTIMATION / PRIX

Une estimation peut être fournie pour tout toit en fonction de la liste de prix publiée de tous les produits sur demande.

PRODUITS SUR MESURE

Dans bien des cas, des produits sur mesure sont nécessaires. Thaler peut effectuer la conception, les essais et la production de produits sur mesure visant à produire une solution viable. Vous n'avez qu'à fournir les dessins structurels, un plan du toit et les élévations du bâtiment, et Thaler produira un plan de disposition, en effectuera la vérification avec l'architecte, l'ingénieur ou le rédacteur de devis, le peaufinera au besoin et fabriquera un prototype aux fins d'essai et d'acceptation.



T-5 Collet de sédiment

T-6 Férule

T-7 Contrôle de débit

T-9 Grand joint d'étanchéité

T-10 Serre pour le dessous du platelage

T-12 Protège-ballast
en acier inoxydable

Ruban Emseal

T-13 Crépine en aluminium coulé
(pour RDX-30)

T-14 Crépine en aluminium coulé
(RD-28 et RD-29)

T-15 Crépine en aluminium coulé (RD-4)

T-16 Crépine en aluminium coulé
(pour RD-7, RD-24)

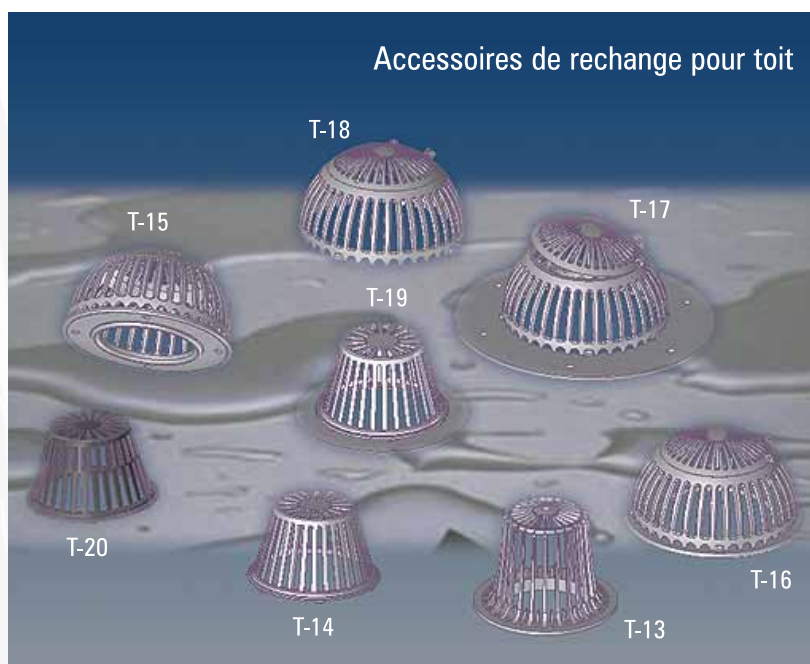
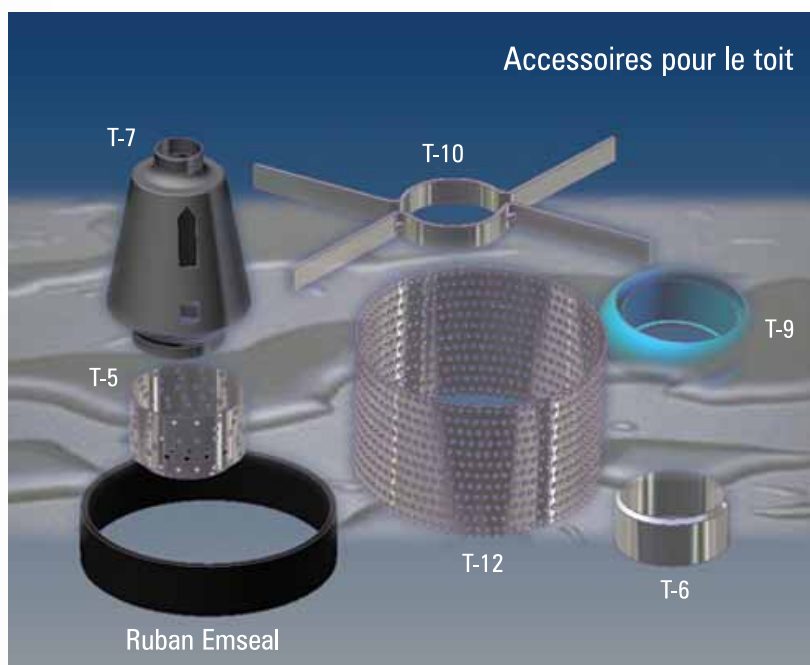
Nouveaux dômes Thaler de 16 po

T-17 Crépine en aluminium coulé
(pour RD-4-8, RD-4-10,
RD-7-8, RD-24-8, RD-24-10)

T-18 Crépine en aluminium coulé
(pour RD-14, RD-16)

T-19 Crépine en aluminium coulé
(RD-38, RD-39)

T-20 Crépine en PVC (RD-28, RD-29)





**LAISSEZ-NOUS VOUS PARLER DE LA
DIFFÉRENCE THALER METAL!**

WWW.THALERMETAL.COM

Pour la gamme complete des produits de toiture Thaler SVP faire reference a notre cartable technique complet



SIÈGE SOCIAL

Thaler Metal Industries Ltd.

3857 Nashua Drive
Mississauga, (ON) L4V 1R3, CANADA
TÉL. 905-677-1520 / 1-800-387-7217
TÉLÉC. 905-677-1503

USA Thaler Metal USA Inc.

É.-U./CAN SANS FRAIS 1-800-576-1200

WWW.THALERMETAL.COM